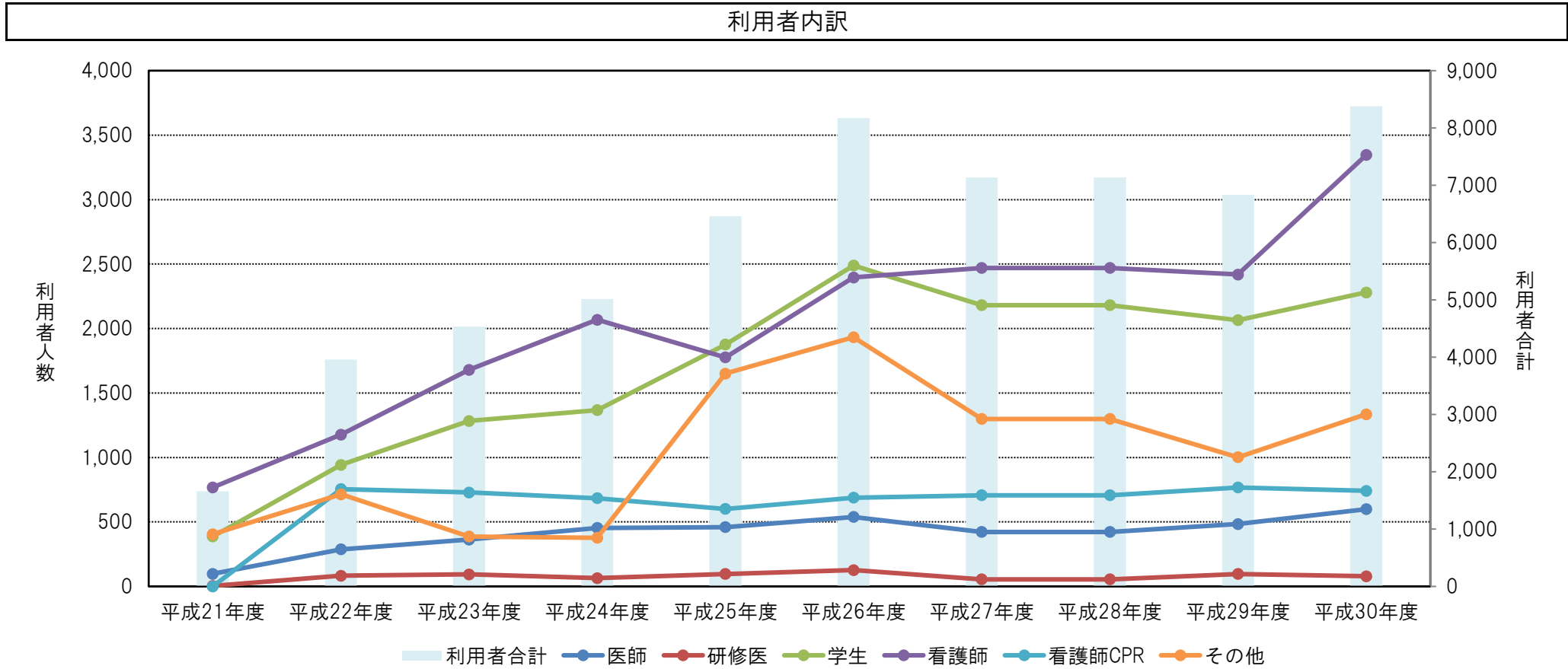


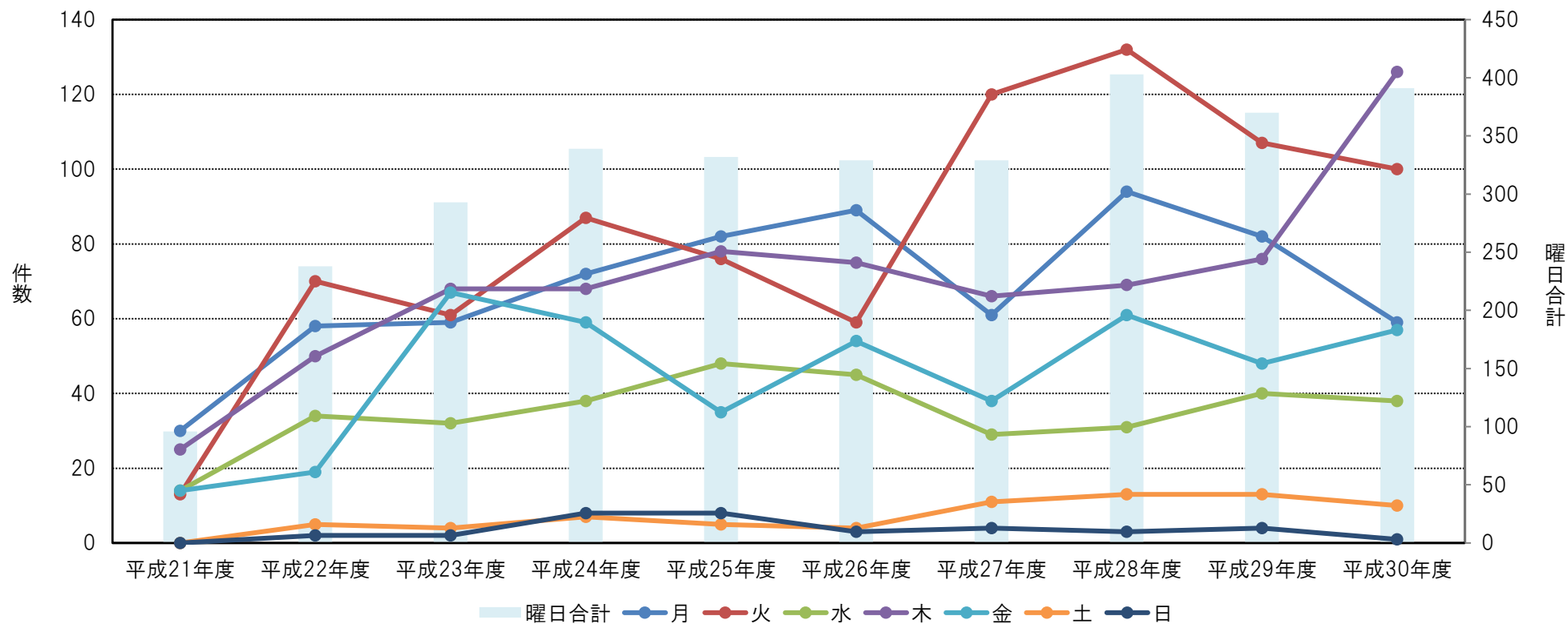
クリニカルスキルアップセンター利用状況

利用期間 平成30年4月～平成31年3月（平成30年度）
 利用件数 1222 件（貸し出し90件含む）
 延べ利用者数 8,380 名



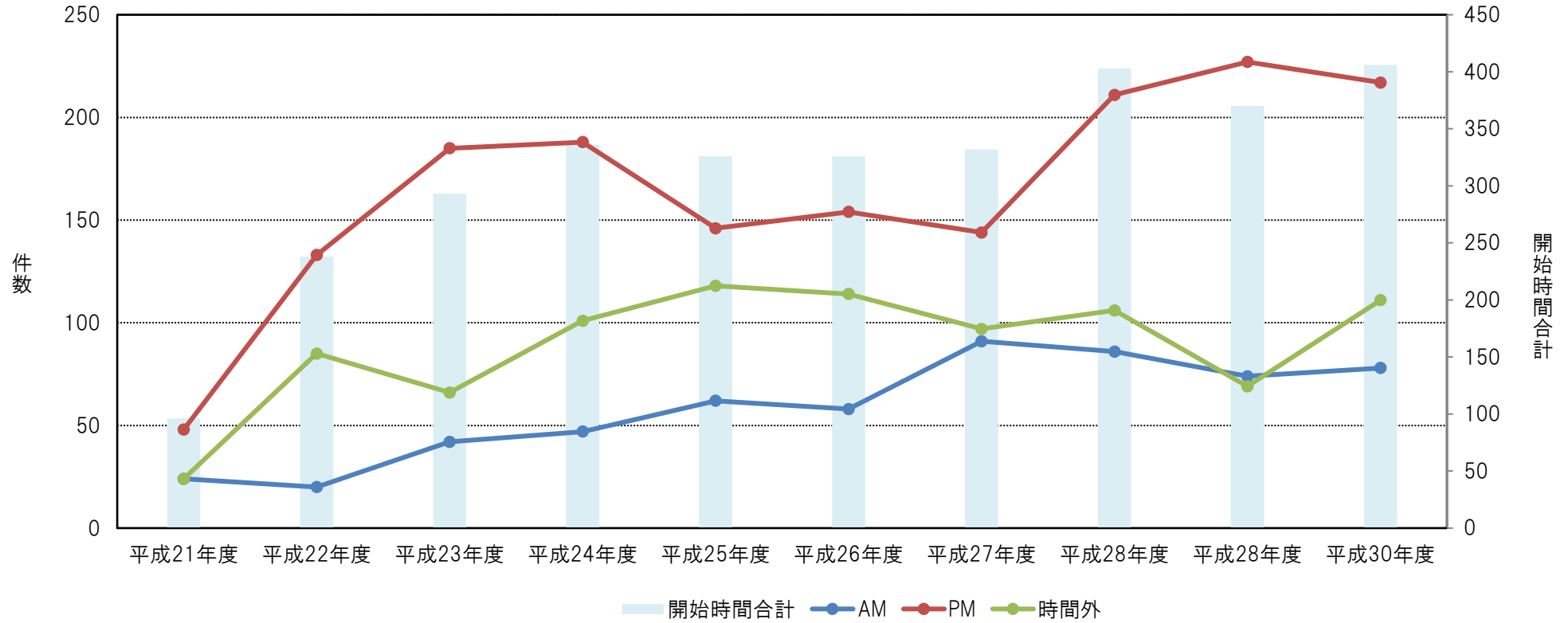
	平成21年度	平成22年度	平成23年度	平成24年度	平成25年度	平成26年度	平成27年度	平成28年度	平成29年度	平成30年度
医師	98	287	363	454	460	539	423	423	484	599
研修医	4	83	93	64	96	127	55	55	96	79
学生	387	943	1,283	1,367	1,876	2,489	2,181	2,181	2,065	2,280
看護師	768	1,177	1,680	2,068	1,776	2,396	2,470	2,470	2,419	3,346
看護師CPR	0	755	729	684	601	688	707	707	767	741
その他	405	714	387	377	1,651	1,933	1,299	1,299	1,002	1,335
利用者合計	1,662	3,959	4,535	5,014	6,460	8,172	7,135	7,135	6,833	8,380

曜日（看護師CPR除く）



	平成21年度	平成22年度	平成23年度	平成24年度	平成25年度	平成26年度	平成27年度	平成28年度	平成29年度	平成30年度
月	30	58	59	72	82	89	61	94	82	59
火	13	70	61	87	76	59	120	132	107	100
水	14	34	32	38	48	45	29	31	40	38
木	25	50	68	68	78	75	66	69	76	126
金	14	19	67	59	35	54	38	61	48	57
土	0	5	4	7	5	4	11	13	13	10
日	0	2	2	8	8	3	4	3	4	1
曜日合計	96	238	293	339	332	329	329	403	370	391

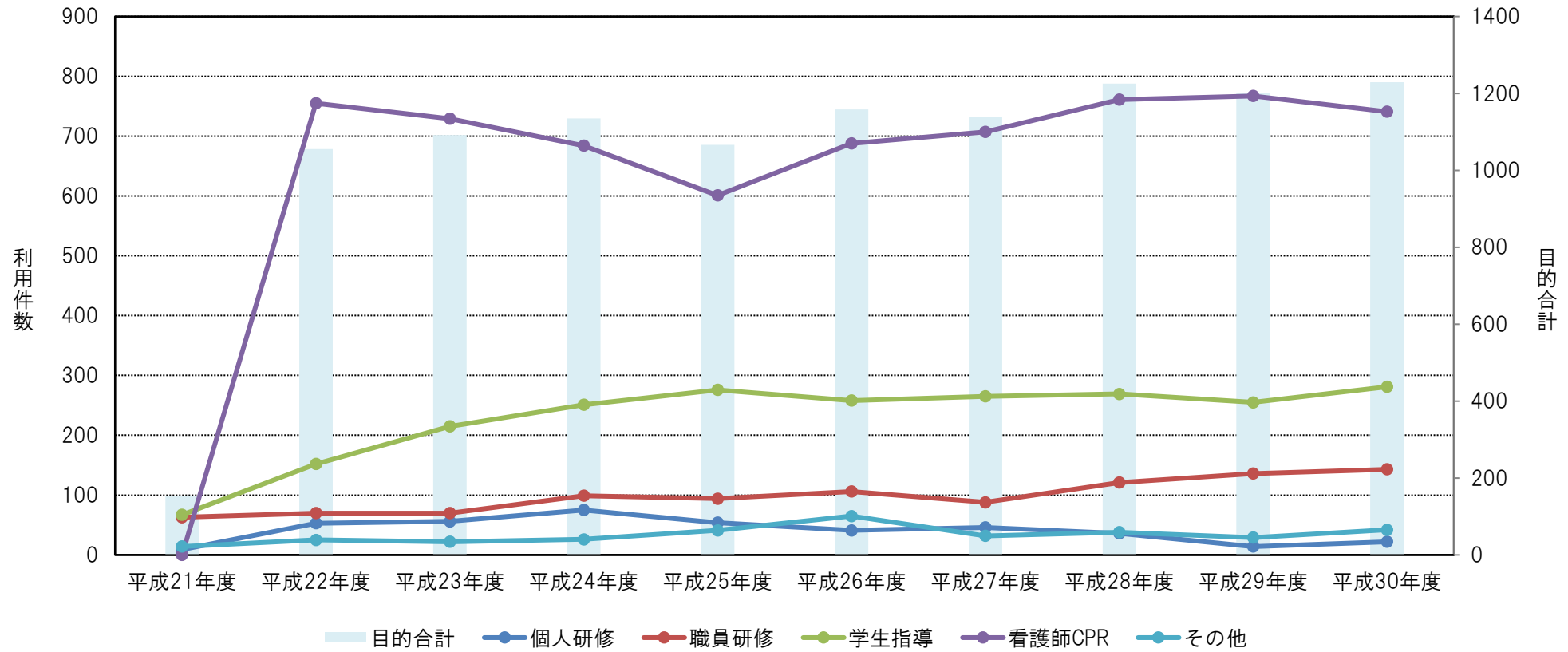
利用開始時間（看護師CPR除く）



	平成21年度	平成22年度	平成23年度	平成24年度	平成25年度	平成26年度	平成27年度	平成28年度	平成28年度	平成30年度
AM	24	20	42	47	62	58	91	86	74	78
PM	48	133	185	188	146	154	144	211	227	217
時間外	24	85	66	101	118	114	97	106	69	111
開始時間合計	96	238	293	336	326	326	332	403	370	406

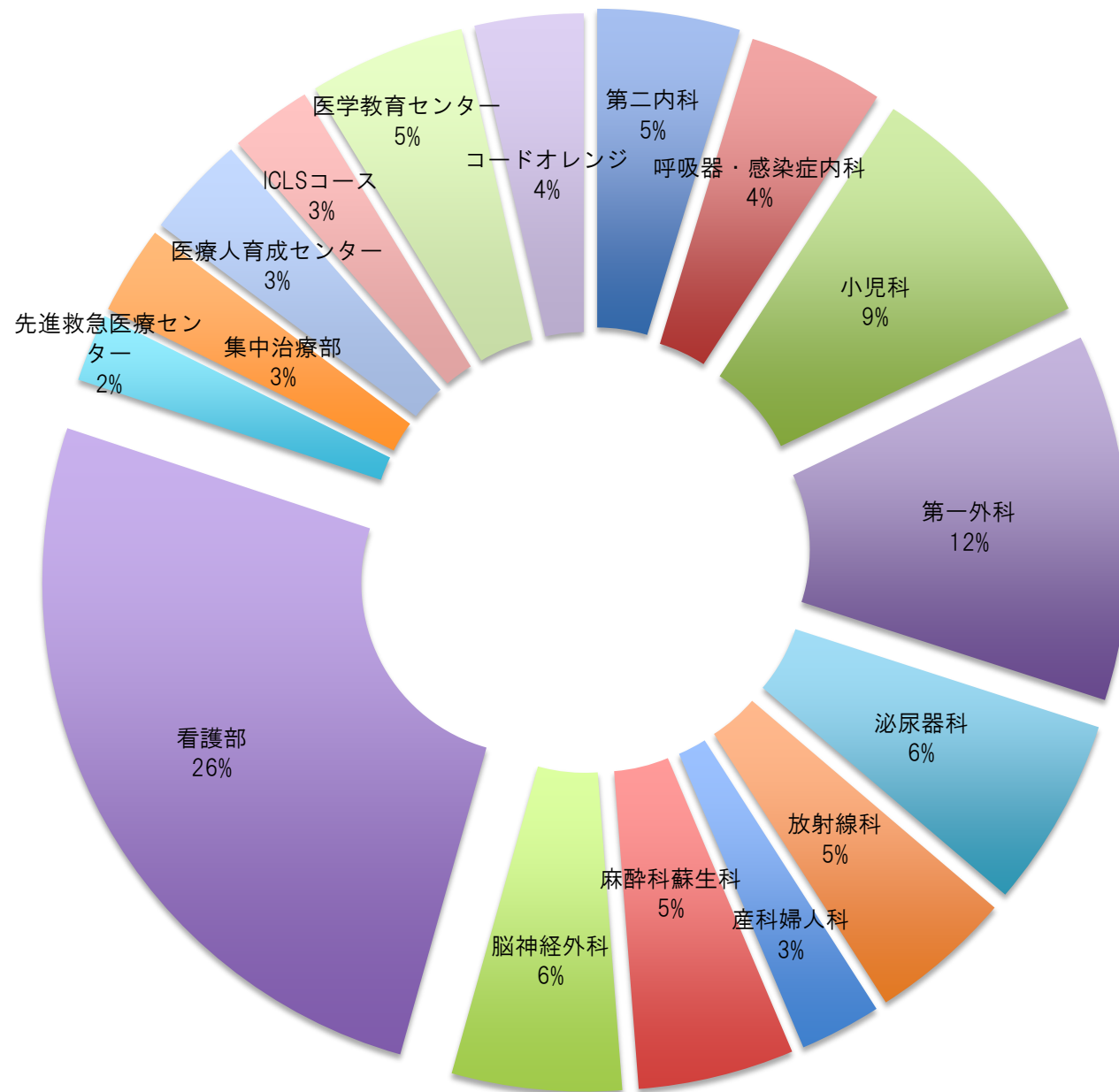
* AM 09 : 00 ~ 11 : 30
 * PM 12 : 00 ~ 15 : 30
 * 時間外 16 : 00 ~ 08 : 59 の時間帯利用を示す

目的



	平成21年度	平成22年度	平成23年度	平成24年度	平成25年度	平成26年度	平成27年度	平成28年度	平成29年度	平成30年度
個人研修	9	53	56	75	54	41	46	36	14	22
職員研修	63	70	70	99	94	106	88	121	136	143
学生指導	67	152	215	251	276	258	265	269	255	281
看護師CPR	0	755	729	684	601	688	707	761	767	741
その他	14	25	22	26	41	65	32	38	29	42
目的合計	153	1055	1092	1135	1066	1158	1138	1225	1201	1229

部門別利用比率



平成30年度各所属の使用状況

第二内科	21
呼吸器・感染症内科	20
小児科	39
第一外科	54
泌尿器科	28
放射線科	21
産科婦人科	12
麻酔科蘇生科	23
脳神経外科	25
看護部	115
先進救急医療センター	10
集中治療部	13
医療人育成センター	15
ICLSコース	12
医学教育センター	23
コードオレンジ	16
その他	34

その他の内訳

第二外科	7
皮膚科	1
リハビリテーション部	1
総合診療部	2
医学科学生	6
コメディカル対象BLS研修	9
学会、研修会・講習会	6
その他	2

平成30年度シミュレータ使用状況

分類	機器名	所有数	利用回数	分類	機器名	所有数	利用回数	
01 高機能	Utrason(超音波トレーニングシミュレータ)	1	0	04 マネキン	フィジカルアセスメントモデル“Physiko”	1	5	
	METI 高機能患者シミュレータ(成人、小児)	1	11		万能型成人実習モデル さくらⅡ	1	1	
	SimMan3G	1	8		さくら 半身モデル	1	0	
	血管内治療シミュレータ VIST-C System	1	15		PALSシミュレータ5歳児(S155)	1	1	
	消化器内視鏡シミュレータ アクタッチ	1	0		新生児蘇生モデル	1	13	
	da Vinci サージカルシステム トレーニング用シミュレータ	1	12		新生児蘇生モデル アドバンス	1	3	
02 手技系	心臓病診察・呼吸音聴診シミュレータ イチローPLUS	3	67		ポジションロール(身長30cm 480g)	1	1	
	採血・静注シミュレータ シンジョーII	7	91		ポジションロール(身長30cm 510g)	1	1	
	手背の静脈注射シミュレータ	2	2		早産児タスクトレーナ	1	12	
	小児手背静脈注射シミュレータ	2	18		小児看護実習モデル“まあちゃん”	1	2	
	静脈採血注射モデルI型(高研)	2	2	05 CPR	ALSシミュレータ+SimPad	2	37	
	動脈採血シミュレータ	1	0		レサシアンシミュレータ+SimPad	2	54	
	点滴・採血トレーナ(日本ライトサービス)	1	1		チョーキングチャーリー	2	30	
	新生児動脈注射トレーニングアーム	1	0		AEDレサシアントレーニングシステム スキルガイド	2	0	
	CVC穿刺挿入シミュレータ	4	3		AEDレサシアントレーニングシステム スキルレポーターモデル	2	0	
	中心静脈挿管シミュレータ	1	0		AEDリトルアットトレーニングシステム	10	84	
	腰椎・硬膜外穿刺シミュレータ ルンパールくんII	2	12		リトルジュニア4体セット(第二内科所有)	1	2	
	直腸診シミュレータ	2	2		ベビーアン4体セット(第二内科所有)	1	5	
	前立腺触診シミュレータ	1	0		AEDトレーナ2(レールダル)	10	104	
	内診モデル	3	0		AEDトレーニングユニット(日本光電)	2	0	
	気管支シミュレータ MS-3	1	13	ハートシムAQLSTトレーニングシステム	1	0		
	気管支内視鏡トレーニングモデル	1	0	レサシアンスキルステーション	2	741		
	気胸トレーニングマネキン	3	15	06 備品	cardiofax s(心電計)	2	6	
	気管切開トレーナ	1	0		経皮ペーシング機能付除細動器	2	28	
	気道管理トレーナ	1	14		血管アクセス用超音波診断装置 サイトライト5	1	0	
	アンプ気管挿管練習モデル	1	1		電動ベッド	1	13	
	小児心音・呼吸音聴診トレーナー	1	9		3-クランクギヤッチベッド	3	28	
	バスキュラーアクセスチャイルド	1	1		車椅子	2	8	
	耳の診察シミュレータ EAR(耳鏡付き)	1	0		心電図付動く心臓模型(手動式)	1	4	
	眼底観察モデル EYE	1	1		手洗い評価ボックス・グリッターバグ電池式	1	0	
	マイクロ血管吻合練習用実態顕微鏡 DV4アナスト	1	0		救急カート	3	46	
	鏡視下手術トレーニングボックス	1	0		ミニック(吸引器)	4	8	
	縫合練習キット	3	134		バックバルブマスク(成人用)	5	21	
	胸腔ドレナージ・胸腔穿刺トレーナー	1	10		バックバルブマスク(小児用)	3	17	
	MII Suss 血管可視化装置	1	11		点滴スタンド	6	144	
	03 看護系	吸引シミュレータ Qちゃん	4		0	コンプレッサー式ネブライザー	2	2
		吸引・経管栄養総合モデル	3		18	液晶テレビモニター(40インチ)A室	1	13
		経管栄養ルートモデル	2		0	液晶テレビモニター(40インチ)B室	1	10
男性導尿・清拭モデル(京都科学)		3	5		液晶テレビモニター(52インチ)C室	1	20	
女性導尿・浣腸シミュレータ(京都科学)		3	9		ストレッチャー(アップダウン)	1	3	
男性導尿モデルI型(高研)		3	13	その他備品		142		
導尿・浣腸モデルII型(高研)		4	3					
殿筋注射2ウェイモデル(京都科学)		2	3					
殿部筋肉注射モデル LM-027(高研)		4	9					
装着式採血静注練習キット(かんたんくん5個組)		2	4					
装着式上腕筋肉注射シミュレータ(旧)		2	6					
褥瘡ケアモデル		2	0					