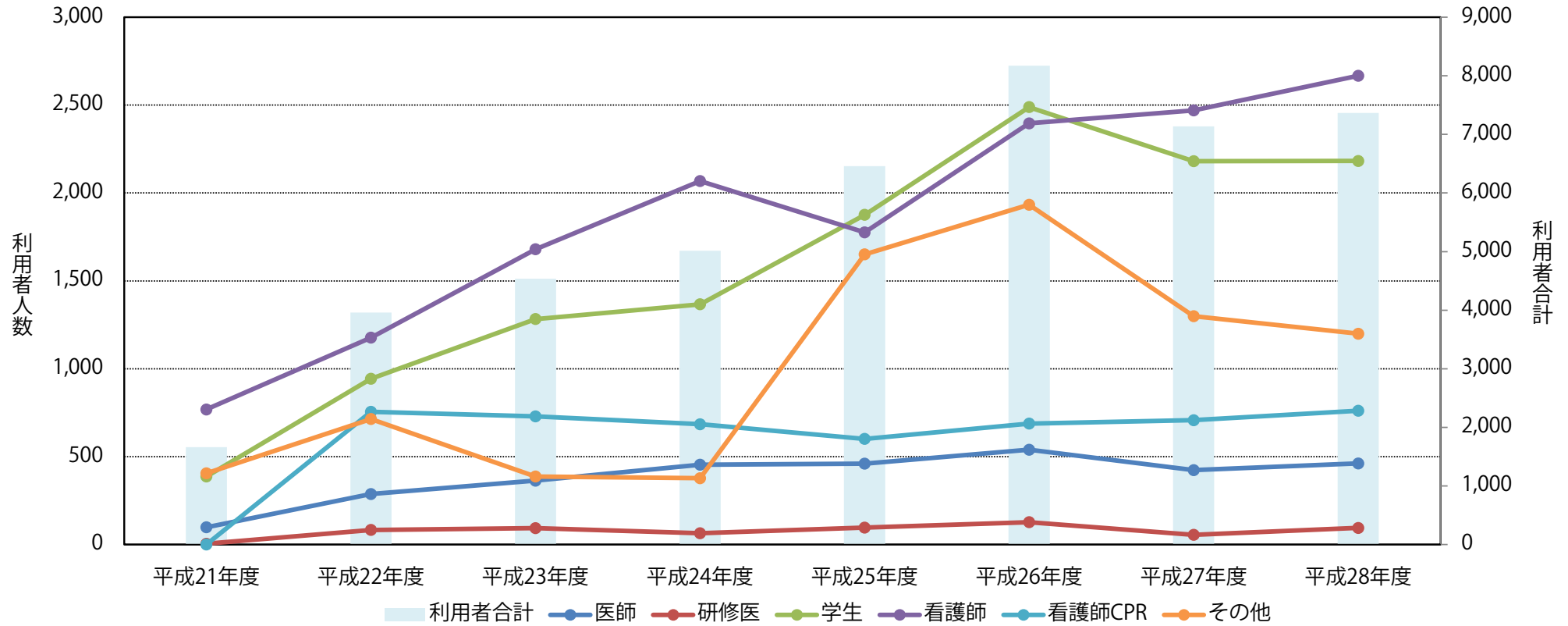


クリニカルスキルアップセンター利用状況

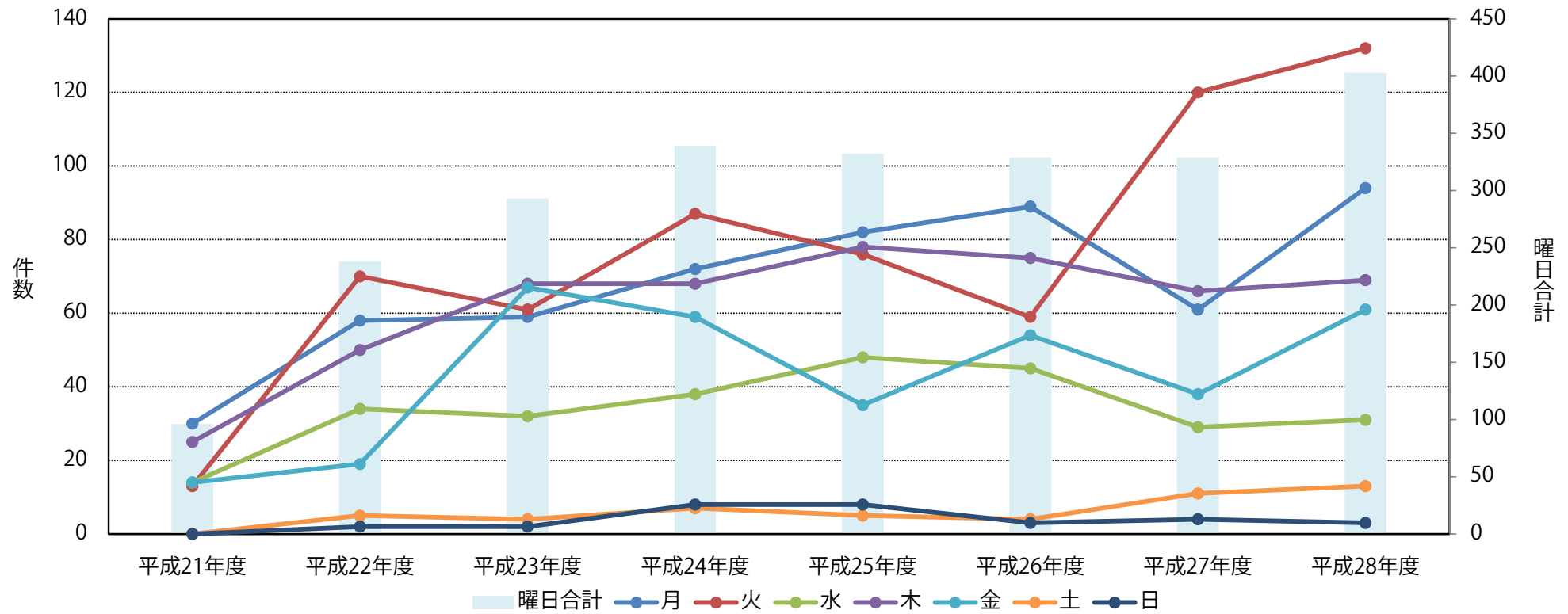
利用期間 平成28年4月～平成29年3月（平成28年度）
 利用件数 1,222 件（貸し出し67件含む）
 延べ利用者数 7,364 名

利用者内訳



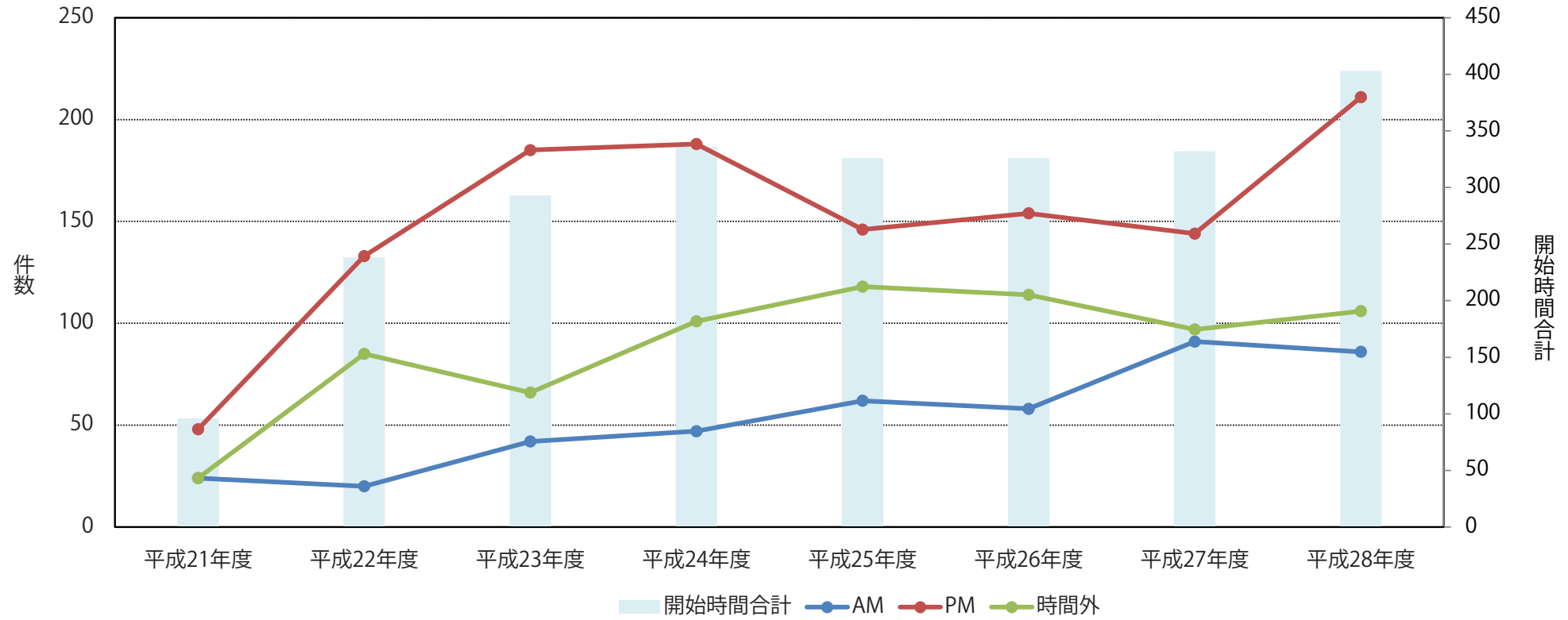
	平成21年度	平成22年度	平成23年度	平成24年度	平成25年度	平成26年度	平成27年度	平成28年度
医師	98	287	363	454	460	539	423	461
研修医	4	83	93	64	96	127	55	94
学生	387	943	1,283	1,367	1,876	2,489	2,181	2,182
看護師	768	1,177	1,680	2,068	1,776	2,396	2,470	2,667
看護師CPR	0	755	729	684	601	688	707	761
その他	405	714	387	377	1,651	1,933	1,299	1,199
利用者合計	1,662	3,959	4,535	5,014	6,460	8,172	7,135	7,364

曜日（看護師CPR除く）



	平成21年度	平成22年度	平成23年度	平成24年度	平成25年度	平成26年度	平成27年度	平成28年度
月	30	58	59	72	82	89	61	94
火	13	70	61	87	76	59	120	132
水	14	34	32	38	48	45	29	31
木	25	50	68	68	78	75	66	69
金	14	19	67	59	35	54	38	61
土	0	5	4	7	5	4	11	13
日	0	2	2	8	8	3	4	3
曜日合計	96	238	293	339	332	329	329	403

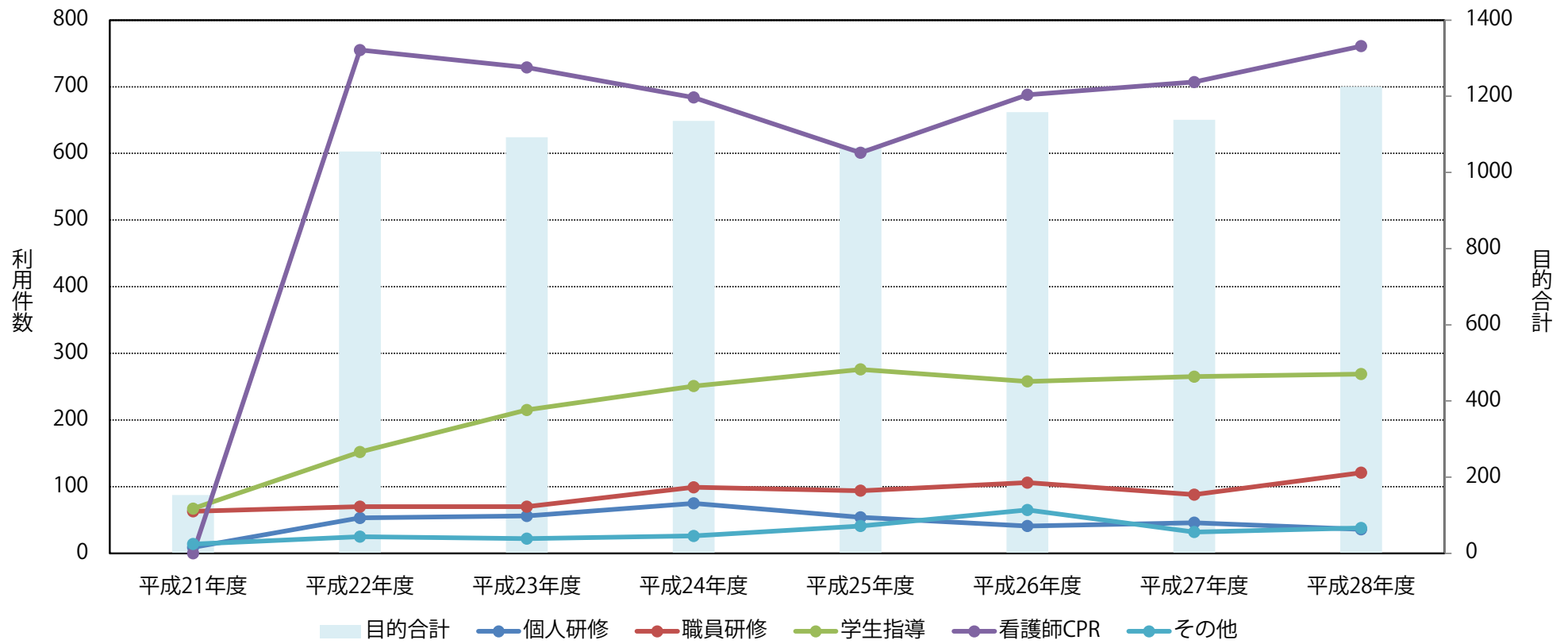
利用開始時間（看護師CPR除く）



	平成21年度	平成22年度	平成23年度	平成24年度	平成25年度	平成26年度	平成27年度	平成28年度
AM	24	20	42	47	62	58	91	86
PM	48	133	185	188	146	154	144	211
時間外	24	85	66	101	118	114	97	106
開始時間合計	96	238	293	336	326	326	332	403

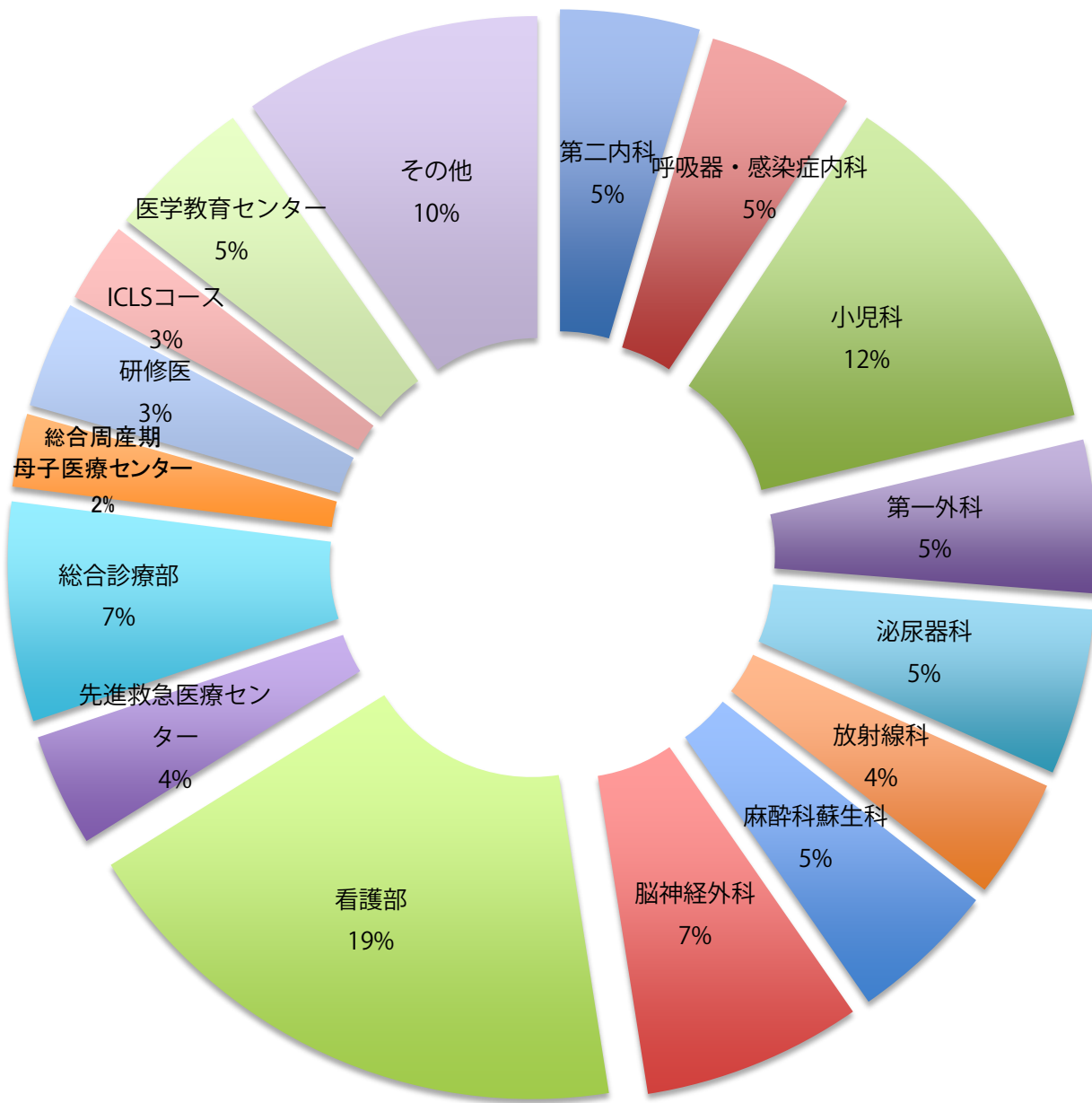
*AM 09：00～11：30
 *PM 12：00～15：30
 *時間外 16：00～08：59 の時間帯利用を示す

目的



	平成21年度	平成22年度	平成23年度	平成24年度	平成25年度	平成26年度	平成27年度	平成28年度
個人研修	9	53	56	75	54	41	46	36
職員研修	63	70	70	99	94	106	88	121
学生指導	67	152	215	251	276	258	265	269
看護師CPR	0	755	729	684	601	688	707	761
その他	14	25	22	26	41	65	32	38
目的合計	153	1055	1092	1135	1066	1158	1138	1225

部門別利用率



平成28年度各所属の使用状況

第二内科	21
呼吸器・感染症内科	22
小児科	55
第一外科	23
泌尿器科	25
放射線科	18
麻酔科蘇生科	22
脳神経外科	33
看護部	86
先進救急医療センター	17
総合診療部	33
総合周産期母子医療センター	11
研修医	16
ICLSコース	12
医学教育センター	22
その他	45

その他の内訳

・第一内科	2
・神経内科	1
・集中治療部	2
・医療人育成センター	9
・医学科学生	7
・学会、研修会・講習会	8
・コメディカル対象BLS研修	12
・医学部外（工学部）	1

平成28年度シミュレータ使用状況

分類	機器名	所有数	利用回数	分類	機器名	所有数	利用回数	
01 高機能	Ultrasim (超音波トレーニングシミュレータ)	1	1	03 看護系	吸引シミュレータ Qちゃん	4	3	
	METI 高機能患者シミュレータ (成人、小児)	1	21		吸引・経管栄養総合モデル	3	21	
	SimMan3G	1	5		経管栄養ルートモデル	2	2	
	血管内治療シミュレータ V I S T-C System	1	30		男性導尿・清拭モデル (京都科学)	3	3	
	消化器内視鏡シミュレータ アクユタッチ	1	15		女性導尿・浣腸シミュレータ (京都科学)	3	11	
	da Vinciサージカルシステム トレーニング用シミュレータ	1	26		男性導尿モデルⅠ型 (高研)	3	19	
02 手技系	心臓病診察・呼吸音聴診シミュレータ イチローPLUS	3	114		導尿・浣腸モデルⅡ型 (高研)	4	5	
	採血・静注シミュレータ シンジョーⅡ	7	75		殿筋注射2ウェイモデル (京都科学)	2	6	
	手背の静脈注射シミュレータ	2	29		殿部筋肉注射モデル LM-027 (高研)	4	2	
	小児手背静脈注射シミュレータ	2	46		装着式採血静注練習キット (かんたんくん5個組)	2	2	
	静脈採血注射モデルⅠ型 (高研)	2	0		装着式上腕筋肉注射シミュレータ (旧)	2	5	
	動脈採血シミュレータ	1	2		褥瘡ケアモデル	2	0	
	点滴・採血トレーナ (日本ライトサービス)	1	2		05 C P R	ALSシミュレータ+SimPad	2	31
	新生児動脈注射トレーニングアーム	1	1	レサシアンシミュレータ+SimPad		2	39	
	CVC穿刺挿入シミュレータ	4	1	チョーキングチャーリー		2	34	
	中心静脈挿管シミュレータ	1	0	AEDレサシアントレーニングシステム スキルガイド		2	40	
	腰椎・硬膜外穿刺シミュレータ ルンバールくんⅡ	2	27	AEDレサシアントレーニングシステム スキルレポーターモデル		2	0	
	直腸診シミュレータ	2	42	AEDリトルアントレーニングシステム		10	133	
	前立腺触診シミュレータ	1	1	リトルジュニア4体セット (第二内科所有)		1	2	
	内診モデル	3	3	ベビーアン4体セット (第二内科所有)		1	9	
	気管支シミュレータ MS-3	1	30	AEDトレーナ2 (レールダル)		10	187	
	気管支内視鏡トレーニングモデル	1	10	AEDトレーニングユニット (日本光電)		2	6	
	気胸トレーニングマネキン	2	30	ハートシムACLSトレーニングシステム	1	3		
	気管切開トレーナ	1	0	レサシアンスキルステーション	2	1		
	気道管理トレーナ	1	23	06 備品	cardiofax s (心電計)	2	8	
	アンプ気管挿管練習モデル	1	2		経皮ペースティング機能付除細動器	2	34	
	小児心音・呼吸音聴診トレーナー	1	21		血管アクセス用超音波診断装置 サイトライト5	1	0	
	バスキュラーアクセスチャイルド	1	0		電動ベッド	1	8	
	耳の診察シミュレータ EAR (耳鏡付き)	1	0		3-クランクギヤッチベッド	3	32	
	眼底観察モデル EYE	1	0		車椅子	2	4	
	マイクロ血管吻合練習用実態顕微鏡 DV4アナスト	1	0		心電図付動く心臓模型 (手動式)	1	4	
	鏡視下手術トレーニングボックス	1	0		手洗い評価ボックス・グリッターバグ電池式	1	3	
	縫合練習キット	3	19		救急カート	3	47	
	04 マネキン	フィジカルアセスメントモデル"Physiko"	1		10	ミニック (吸引器)	4	17
		万能型成人実習モデル さくらⅡ	1		2	バックバルブマスク (成人用)	5	13
		さくら 半身モデル	1		1	バックバルブマスク (小児用)	3	21
		PALSシミュレータ5歳児 (S155)	1		4	点滴スタンド	6	99
新生児蘇生モデル		1	35		コンプレッサー式ネブライザー	2	3	
ポジションドール (身長30cm、480g)		1	1	液晶テレビモニター (40インチ) A室	1	30		
ポジションドール (身長30cm、510g)		1	1	液晶テレビモニター (40インチ) B室	1	44		
早産児タスクトレーナ		1	8	液晶テレビモニター (52インチ) C室	1	26		