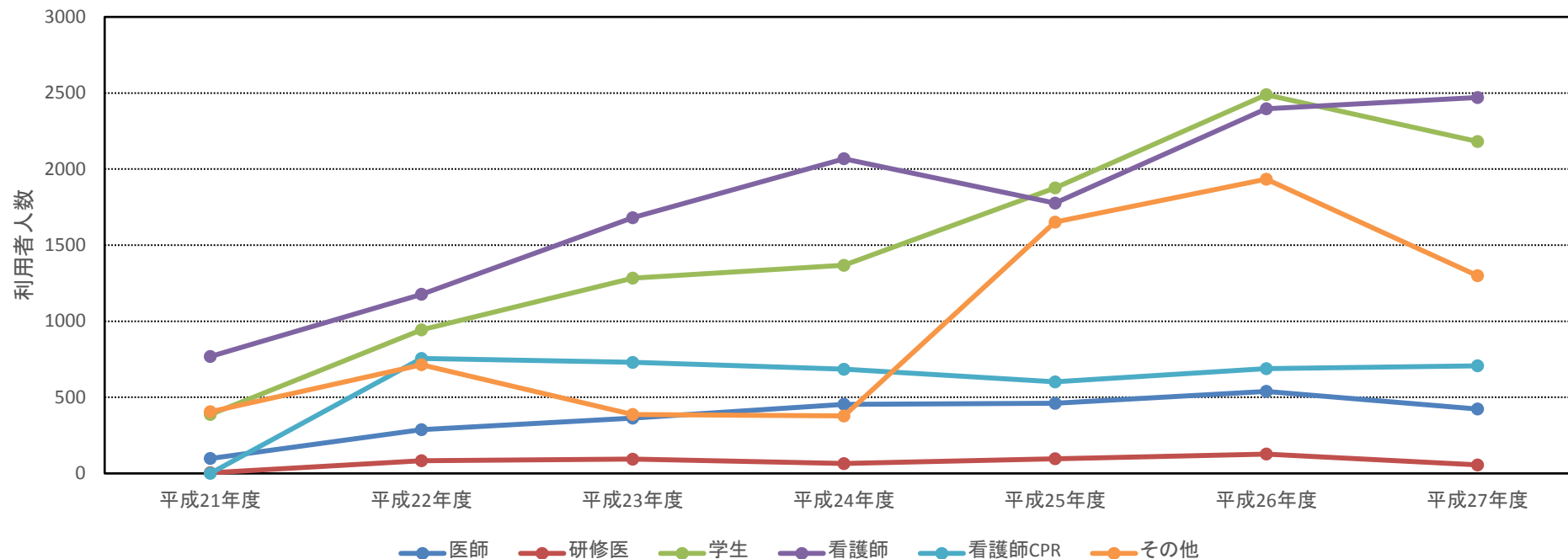


## クリニカルスキルアップセンター利用状況

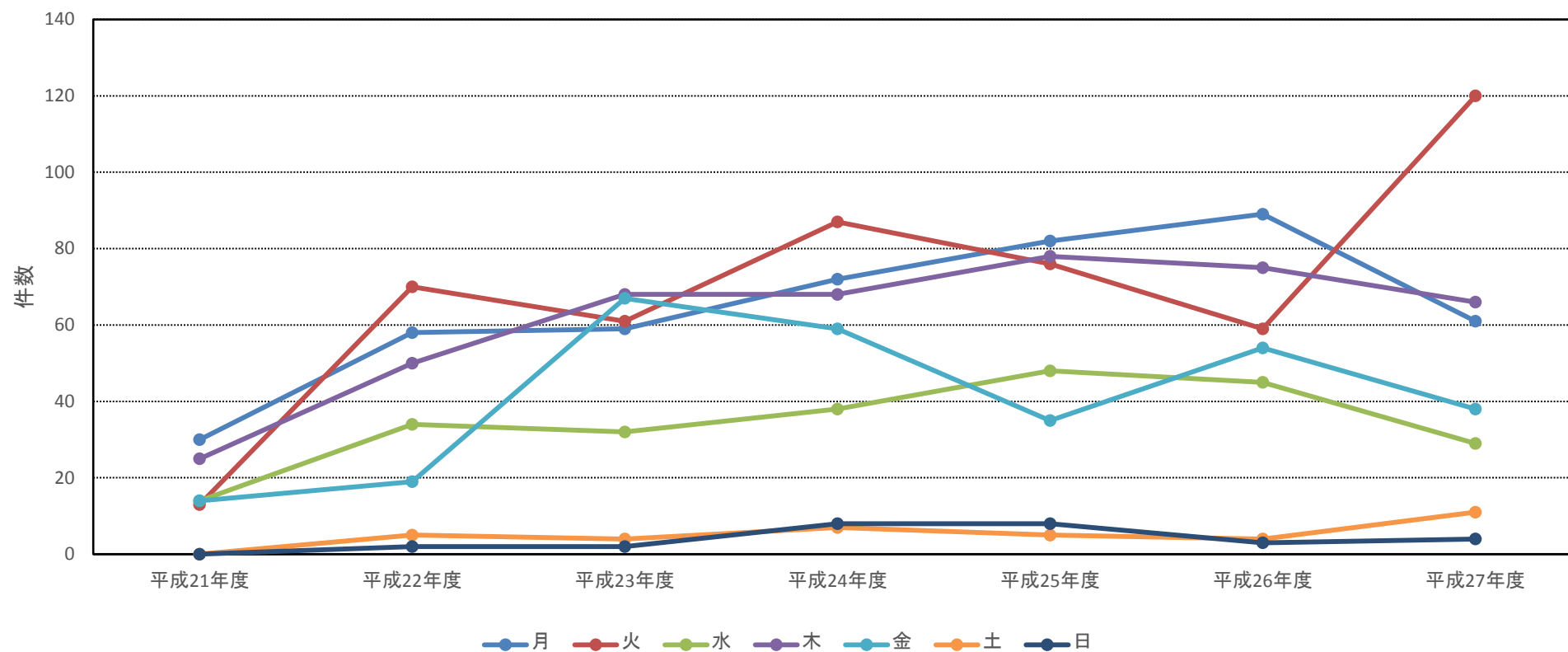
【利用期間】平成27年4月～平成28年3月（平成27年度） 【利用件数】 1135件（看護師CPR 707件・貸し出し104件含む） 【延べ利用者数】 7135名

### 利用者内訳



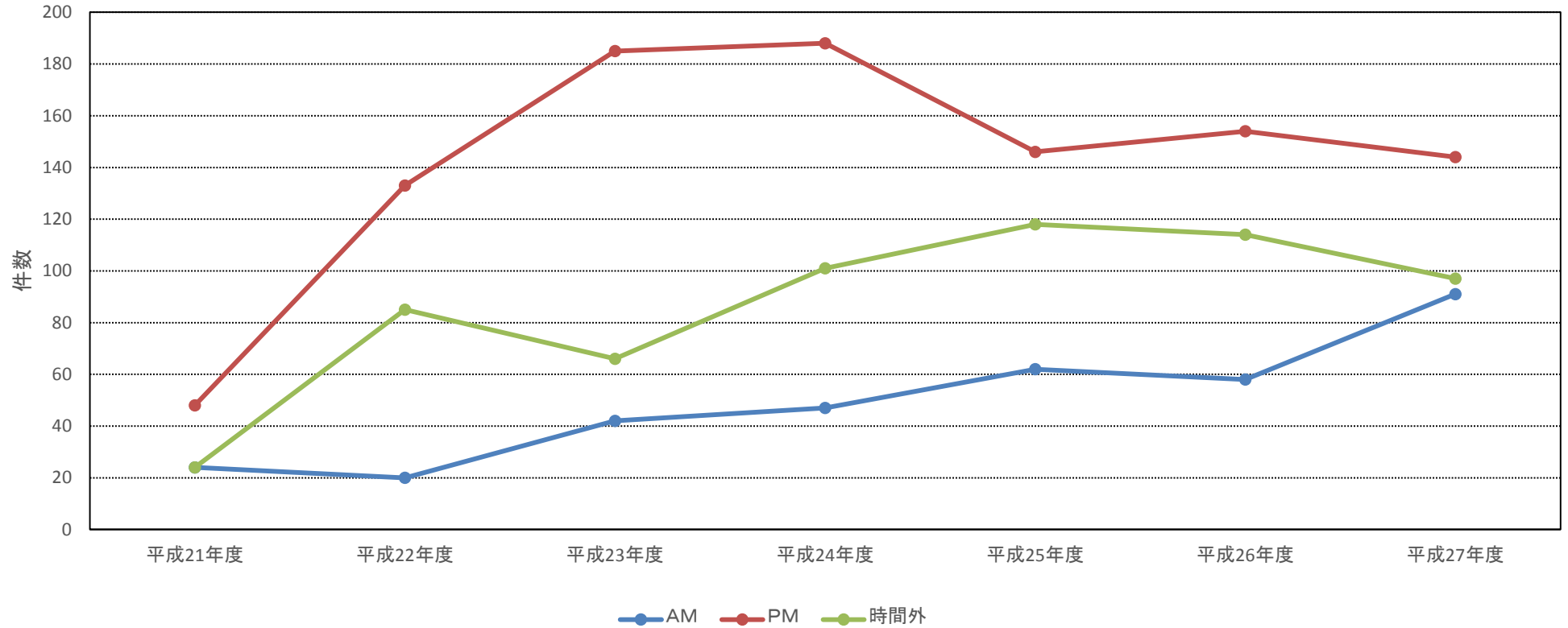
	平成21年度	平成22年度	平成23年度	平成24年度	平成25年度	平成26年度	平成27年度
医師	98	287	363	454	460	539	423
研修医	4	83	93	64	96	127	55
学生	387	943	1283	1367	1876	2489	2181
看護師	768	1177	1680	2068	1776	2396	2470
看護師CPR	0	755	729	684	601	688	707
その他	405	714	387	377	1651	1933	1299

曜日(看護師CPR除く)



	平成21年度	平成22年度	平成23年度	平成24年度	平成25年度	平成26年度	平成27年度
月	30	58	59	72	82	89	61
火	13	70	61	87	76	59	120
水	14	34	32	38	48	45	29
木	25	50	68	68	78	75	66
金	14	19	67	59	35	54	38
土	0	5	4	7	5	4	11
日	0	2	2	8	8	3	4

利用開始時間(看護師CPR除く)

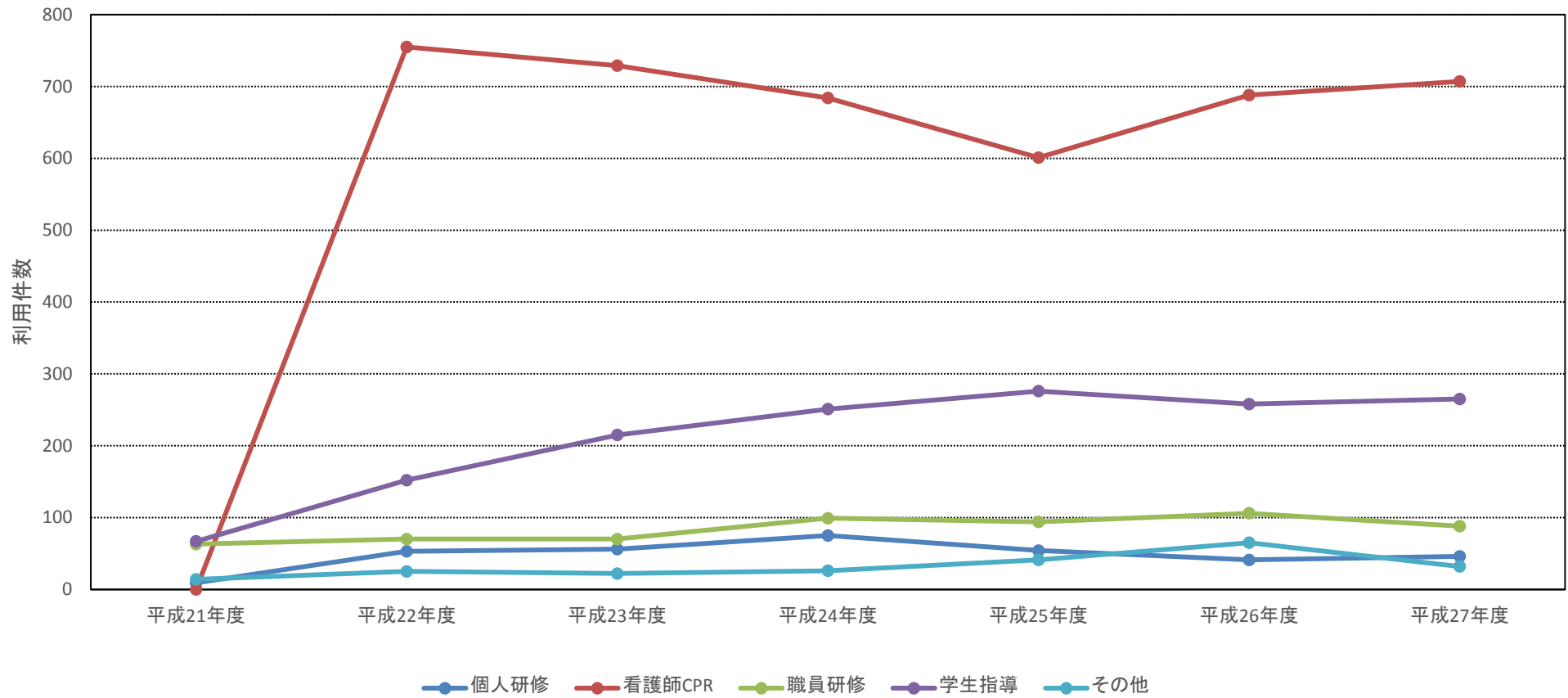


	平成21年度	平成22年度	平成23年度	平成24年度	平成25年度	平成26年度	平成27年度
AM	24	20	42	47	62	58	91
PM	48	133	185	188	146	154	144
時間外	24	85	66	101	118	114	97

\* AM : 9:00~11:30 PM : 12:00~15:30

\* 時間外 : 16:00~8:59 の時間帯利用を示す

目的



	平成21年度	平成22年度	平成23年度	平成24年度	平成25年度	平成26年度	平成27年度
個人研修	9	53	56	75	54	41	46
看護師CPR	0	755	729	684	601	688	707
職員研修	63	70	70	99	94	106	88
学生指導	67	152	215	251	276	258	265
その他	14	25	22	26	41	65	32

部門別利用比率



H27年度各所属の使用状況

看護部	69
集中治療部	4
小児科	47
第2内科	25
脳神経外科	36
泌尿器科	38
総合診療部	44
第1外科	26
先進救急医療センター	13
麻酔科	30
研修医・専門医支援部門	7
ICLSコース	12
学生自己学習	15
放射線科	17
呼吸器感染症内科	7
その他	38

【その他の内訳】

・学会、研修会等	20
・コメディカル対象BLS研修	11
・第1内科	3
・医学部外(工学部)	3
・医学教育センター	1

## H27年度シミュレータ使用状況

